

Prijslijst Hoofdstuk 8 - Brandwerende producten

Brandwerend doorvoerrooster - Brandkleppen - Vlinderklep & Brandwerend ventiel

Brandwerend rooster



WDBA
brandwerend
doorvoerrooster

237

Brandkleppen



WH25C
brandklep compact
NEN EN 1366-2
rond, dun klepblad

239



WH45P
brandklep
NEN EN 1366-2
rond

240



WK25C
brandklep compact
NEN EN 1366-2
rechthoekig, dun klepblad

241



WK45
brandklep
NEN EN 1366-2
rechthoekig

243

Vlinderklep



KBRI
brandklep element
NEN EN 1366-2

246

Brandwerend ventiel, staal



KSO-F
afzuigventiel met
smeltveiligheid

247

S02 - Brandwerend rooster - Solid Air® Climate Solutions



WDBA

Wand- deurelement

Doorvoer

Leverbare typen

WDBA00

- W wand- / deurelement
- D doorvoer
- B brandwerend
- A rechthoekig, dikte 40 mm, 60 minuten brandwerend
- O geen
- O niet van toepassing

WDOOEO

enkelvoudig afde krooster

- W wand- / deurrooster
- D doorvoer
- O niet van toepassing
- O niet van toepassing
- E afde krooster
- O niet van toepassing

Bruto verkoopprijzen in Euro

WDBA00 - alleen element

Hoogte	Breedte									
	100		150		200		250		300	
	prijs	art. nr.	prijs	art. nr.	prijs	art. nr.	prijs	art. nr.	prijs	art. nr.
100	64	9250007526	74	9250007568	87	9250007610	93	9250007652	100	9250007694
150	74	9250007528	86	9250007570	101	9250007612	107	9250007654	115	9250007696
200	87	9250007530	101	9250007572	112	9250007614	120	9250007656	132	9250007698
250	93	9250007532	107	9250007574	120	9250007616	132	9250007658	147	9250007700
300	100	9250007534	115	9250007576	132	9250007618	147	9250007660	155	9250007702
350	105	9250007536	122	9250007578	140	9250007620	160	9250007662	185	9250007704
400	114	9250007538	132	9250007580	152	9250007622	180	9250007664	202	9250007706
450	119	9250007540	138	9250007582	166	9250007624	192	9250007666	220	9250007708
500	127	9250007542	147	9250007584	180	9250007626	208	9250007668	239	9250007710
600	143	9250007546	166	9250007588	202	9250007630	239	9250007672	275	9250007714

Hoogte	Breedte									
	350		400		450		500		600	
	prijs	art. nr.	prijs	art. nr.	prijs	art. nr.	prijs	art. nr.	prijs	art. nr.
100	105	9250007736	114	9250007778	119	9250007820	127	9250007862	143	9250007946
150	122	9250007738	132	9250007780	138	9250007822	147	9250007864	166	9250007948
200	140	9250007740	152	9250007782	166	9250007824	180	9250007866	202	9250007950
250	160	9250007742	180	9250007784	192	9250007826	208	9250007868	239	9250007952
300	185	9250007744	202	9250007786	220	9250007828	239	9250007870	275	9250007954
350	205	9250007746	225	9250007788	248	9250007830	268	9250007872	312	9250007956
400	225	9250007748	252	9250007790	275	9250007832	298	9250007874	345	9250007958
450	248	9250007750	275	9250007792	302	9250007834	325	9250007876	382	9250007960
500	268	9250007752	298	9250007794	325	9250007836	360	9250007878	418	9250007962
600	312	9250007756	345	9250007798	382	9250007840	418	9250007882	492	9250007966

WDOOEO - alleen afde krooster

Hoogte	Breedte									
	100		150		200		250		300	
	prijs	art. nr.	prijs	art. nr.	prijs	art. nr.	prijs	art. nr.	prijs	art. nr.
100	12	9250008849	14	9250008860	13	9250008871	14	9250008882	15	9250008893
150	14	9250008850	14	9250008861	15	9250008872	16	9250008883	18	9250008894
200	14	9250008851	17	9250008862	18	9250008873	18	9250008884	20	9250008895
250	15	9250008852	18	9250008863	20	9250008874	22	9250008885	23	9250008896
300	17	9250008853	20	9250008864	23	9250008875	27	9250008886	30	9250008897
350	22	9250008854	24	9250008865	25	9250008876	33	9250008887	38	9250008898
400	29	9250008855	30	9250008866	32	9250008877	41	9250008888	43	9250008899
450	39	9250008856	43	9250008867	48	9250008878	59	9250008889	62	9250008900
500	85	9250008857	91	9250008868	99	9250008879	154	9250008890	160	9250008901
600	100	9250008859	106	9250008870	112	9250008881	179	9250008892	185	9250008903

Vervolg maatvoering en meerprijzen op volgende pagina.

= voorraadartikel



WDBA

Wand- deurelement
Doorvoer
Brandwerend

Leverbare typen

WDBA00

- W wand- / deurelement
- D doorvoer
- B brandwerend
- A rechthoekig, dikte 40 mm, 60 minuten brandwerend
- O geen
- O niet van toepassing

WDOOEO

enkelvoudig afde krooster

- W wand- / deurrooster
- D doorvoer
- O niet van toepassing
- O niet van toepassing
- E afde krooster
- O niet van toepassing

Bruto verkoopprijzen in Euro

WDOOEO - alleen afde krooster

Hoogte	Breedte									
	350		400		450		500		600	
	prijs	art. nr.	prijs	art. nr.	prijs	art. nr.	prijs	art. nr.	prijs	art. nr.
100	19	9250008904	27	9250008915	33	9250008926	76	9250008937	90	9250008959
150	22	9250008905	28	9250008916	36	9250008927	84	9250008938	97	9250008960
200	23	9250008906	29	9250008917	40	9250008928	90	9250008939	103	9250008961
250	30	9250008907	36	9250008918	50	9250008929	140	9250008940	162	9250008962
300	37	9250008908	39	9250008919	52	9250008930	146	9250008941	169	9250008963
350	40	9250008909	46	9250008920	60	9250008931	152	9250008942	174	9250008964
400	50	9250008910	58	9250008921	70	9250008932	157	9250008943	179	9250008965
450	70	9250008911	81	9250008922	84	9250008933	163	9250008944	186	9250008966
500	167	9250008912	173	9250008923	179	9250008934	169	9250008945	191	9250008967
600	191	9250008914	197	9250008925	204	9250008936	312	9250008947	219	9250008969

Meerprijzen: WDOOEO - alleen afde krooster

Voor afwerking in een kleur naar keuze anders dan RAL 9010 of RAL 9016

RAL: standaard kleuren (excl.*)

Hoogte	Breedte									
	100	150	200	250	300	350	400	450	500	600
100	2	2	3	4	4	5	5	6	7	8
150	2	3	4	5	6	7	8	9	10	11
200	3	4	5	7	8	9	10	11	13	15
250	4	5	7	8	10	11	13	14	16	19
300	4	6	8	10	11	13	15	17	19	22
350	5	7	9	11	13	15	17	20	22	26
400	5	8	10	13	15	17	20	22	25	30
450	6	9	11	14	17	20	22	25	28	33
500	7	10	13	16	19	22	25	28	31	37
600	8	11	15	19	22	26	30	33	37	44

Overige standaard kleuren (excl*)

Hoogte	Breedte									
	100	150	200	250	300	350	400	450	500	600
100	2	3	4	5	5	6	7	8	9	10
150	3	4	5	7	8	9	10	12	13	15
200	4	5	7	9	10	12	14	15	17	20
250	5	7	9	11	13	15	17	19	21	25
300	5	8	10	13	15	18	20	23	25	30
350	6	9	12	15	18	21	24	27	29	35
400	7	10	14	17	20	24	27	30	34	40
450	8	12	15	19	23	27	30	34	38	45
500	9	13	17	21	25	29	34	38	42	50
600	10	15	20	25	30	35	40	45	50	60

* Kleurwisseltoeslag: € 231,- bruto per levering per kleur.

 = voorraadartikel

S02 - Brandkleppen - Solid Air® Climate Solutions



WH25C

Brandklep, rond, klepblad 25 mm

Getest volgens EN 1366-2

Geclassificeerd volgens EN 13501-3

Luchtdicht volgens EN 1751 klasse C

Leverbare typen

WH25C

W brandklep met vlak klepblad
H rond
25 dikte klepblad 25 mm
C compact mechanisme

Optioneel

Eindschakelaar
Motorbediening
Elektromagneetbediening

Bruto verkoopprijzen in Euro

WH25C SO MO

Model	prijs	art. nr.
100	114	9250009031
125	117	9250009029
160	122	9250009032
200	127	9250009033
250	138	9250009034
315	149	9250009035

Meerprijzen eindschakelaars

WH25 C S2 MO	incl. montage	45
--------------	---------------	----

Meerprijzen motoren

WH25 VSS	incl. montage	366
WH25 DSS	incl. montage	414
WH25 VSB	incl. montage	366
WH25 DSB	incl. montage	414

Artikelnummers op aanvraag

Bestel- en optiecodes

WH	25C	SO	MO	200
Type	25C klepblad 25 mm testdruk 500 Pa Uitvoering handbediend, 70 °C			
Eindschakelaar	SO zonder eindschakelaar S2 eindschakelaar, klepstand open / dicht			
Model	100 - 125 - 160 - 200 - 250 - 315			

WH 25 C	VSS	200
Type	25C klepblad 25 mm testdruk 500 Pa	
uitvoering motorbediend	VSB Belimo BFL 24T, 24 V, eindschakelaar klepstand open / dicht, 72 °C, model 100 - 315 DSB Belimo BFL 230T, 230 V, eindschakelaar klepstand open / dicht, 72 °C, model 100 - 315 VPS Siemens GNA 126.1E/T12, 24 V, eindschakelaar klepstand open / dicht, 72 °C, model 100 - 315 DPS Siemens GNA 326.1E/T12, 230 V, eindschakelaar klepstand open / dicht, 72 °C, model 100 - 315	
Model	100 - 125 - 160 - 200 - 250 - 315	

Elektromagnetische bediening: prijzen op aanvraag

= voorraadartikel

S02 - Brandkleppen - Solid Air® Climate Solutions

WH45P

Brandklep, rond, klepblad 40 mm

Getest volgens EN 1366-2

Geclassificeerd volgens EN 13501-3

Luchtdicht volgens EN 1751 klasse C



Leverbare typen

WH45P

W brandklep met vlak klepblad
H rond
45 dikte klepblad 40 mm
P harde persing steenwol

Optioneel

Eindschakelaar
Motorbediening
Electromagneetbediening
Coating tegen agressieve stoffen

Bruto verkoopprijzen in Euro

WH45P B SO MO

Model	prijs	art. nr.
500	280	9250000116
560	301	9250000117
600	315	9250000118
630	327	9250000119
710	365	9250000120
800	402	9250000121

Meerprijs eindschakelaars

WH45P B S2 MO	incl. montage	
		30

Model	prijs	art. nr.
200	197	9250000109
250	207	9250000110
300	222	9250000111
315	227	9250000112
355	241	9250000113
400	261	9250000114
450	277	9250000115

WH45P VPS	incl. montage	
WH45P DPS	incl. montage	366
WH45P VGS	incl. montage	486
WH45P DGS	incl. montage	502
WH45P VMB	incl. montage	320
WH45P DMB	incl. montage	366
WH45P VGB	incl. montage	486
WH45P DGB	incl. montage	502

Artikelnummers op aanvraag

Bestel- en optiecodes

WH	45P	SO	200
Type	45P		
klepblad 40 mm testdruk 500 Pa uitvoering handbediend, 70 °C			
Eindschakelaar			
SO			
S2			
zonder eindschakelaar 2 eindschakelaars, klepstand open / dicht			
Model			
200 - 250 - 300 - 315 - 355 - 400 - 450 - 500 - 560 - 600 - 630 - 710 - 800			

WH	45P	VMB	-	-	200
Type	45P				
klepblad 40 mm testdruk 500 Pa					
Uitvoering motorbediend					
VMB					
DMB					
VGB					
DGB					
VPS					
DPS					
VGS					
DGS					
Belimo BFN 24T, 24V eindschakelaar klepstand open / dicht, 72 °C, model 200-630 Belimo BFN 230T, 230V eindschakelaar klepstand open / dicht, 72 °C, model 200-630 Belimo BF 24T, 24V eindschakelaar klepstand open / dicht, 72 °C, model 710-800 Belimo BF 230T, 230V eindschakelaar klepstand open / dicht, 72 °C, model 710-800 Siemens GNA 126.1E/T12, 24V, eindschakelaar klepstand open / dicht, 72 °C, model 200-630 Siemens GNA 326.1E/T12, 230V, eindschakelaar klepstand open / dicht, 72 °C, model 200-630 Siemens GGA 126.1E/T12, 24V, eindschakelaar klepstand open / dicht, 72 °C, model 710-800 Siemens GGA 326.1E/T12, 230V, eindschakelaar klepstand open / dicht, 72 °C, model 710-800					
Model					
200 - 250 - 300 - 315 - 355 - 400 - 450 - 500 - 560 - 600 - 630 - 710 - 800					

Electromagnetische bediening: prijzen op aanvraag.

 = voorraadartikel

S02 - Brandkleppen - Solid Air® Climate Solutions

WK25C

Brandklep, rechthoekig, dun klepblad 25 mm

Getest volgens EN 1366-2

Geclassificeerd volgens EN 13501-3

Luchtdicht volgens EN 1751 klasse C



Leverbare typen

WK25C

W brandklep met vlak klepblad
K rechthoekig
25 dikte klepblad 25 mm
C compact mechanisme

Optioneel

Eindschakelaars
Motorbediening
Elektromagneetbediening
Coating tegen agressieve stoffen

Bruto verkoopprijzen in Euro

WK25C SO MO

Hoogte	Breedte									
	100		150		200		250		300	
	prijs	art. nr.	prijs	art. nr.	prijs	art. nr.	prijs	art. nr.	prijs	art. nr.
200	168	9250009036	169	9250009045	170	9250009054	174	9250009030	178	9250009071
250	172	9250009037	173	9250009046	174	9250009055	178	9250009063	182	9250009072
300	176	9250009038	177	9250009047	178	9250009056	184	9250009064	188	9250009073
350	180	9250009039	181	9250009048	182	9250009057	188	9250009065	192	9250009074
400	184	9250009040	185	9250009049	187	9250009058	192	9250009066	197	9250009075
450	188	9250009041	189	9250009050	191	9250009059	196	9250009067	203	9250009076
500	192	9250009042	193	9250009051	195	9250009060	202	9250009068	207	9250009077
550	196	9250009043	197	9250009052	199	9250009061	206	9250009069	212	9250009078
600	199	9250009044	201	9250009053	204	9250009062	210	9250009070	216	9250009079

Hoogte	Breedte									
	350		400		450		500		550	
	prijs	art. nr.	prijs	art. nr.	prijs	art. nr.	prijs	art. nr.	prijs	art. nr.
200	181	9250009080	186	9250009089	190	9250009098	194	9250009107	197	9250009116
250	187	9250009081	191	9250009090	195	9250009099	199	9250009108	204	9250009117
300	192	9250009082	196	9250009091	202	9250009100	206	9250009109	210	9250009118
350	197	9250009083	202	9250009092	207	9250009101	212	9250009110	216	9250009119
400	203	9250009084	208	9250009093	212	9250009102	228	9250009111	233	9250009120
450	208	9250009085	213	9250009094	229	9250009103	234	9250009112	240	9250009121
500	212	9250009086	229	9250009095	234	9250009104	240	9250009113	246	9250009122
550	217	9250009087	234	9250009096	240	9250009105	246	9250009114	252	9250009123
600	233	9250009088	240	9250009097	246	9250009106	252	9250009115	259	9250009124

Hoogte	Breedte									
	600		650		700		750		800	
	prijs	art. nr.	prijs	art. nr.	prijs	art. nr.	prijs	art. nr.	prijs	art. nr.
200	202	9250009125	206	9250009134	210	9250009143	213	9250009152	217	9250009161
250	208	9250009126	212	9250009135	216	9250009144	221	9250009153	236	9250009162
300	215	9250009127	220	9250009136	234	9250009145	239	9250009154	244	9250009163
350	232	9250009128	237	9250009137	242	9250009146	246	9250009155	251	9250009164
400	239	9250009129	244	9250009138	248	9250009147	254	9250009156	259	9250009165
450	245	9250009130	250	9250009139	256	9250009148	261	9250009157	266	9250009166
500	251	9250009131	257	9250009140	263	9250009149	268	9250009158	285	9250009167
550	258	9250009132	264	9250009141	271	9250009150	286	9250009159	293	9250009168
600	264	9250009133	271	9250009142	288	9250009151	294	9250009160	300	9250009169

Zie voor prijzen en artikelnummers van de WK25C S2 MO de volgende pagina.

 = voorraadartikel

S02 - Brandkleppen - Solid Air® Climate Solutions

WK25C

Brandklep, rechthoekig, dun klepblad 25 mm

Getest volgens EN 1366-2

Geclassificeerd volgens EN 13501-3

Luchtdicht volgens EN 1751 klasse C



Leverbare typen

WK25C

- W brandklep met vlak klepblad
- K rechthoekig
- 25 dikte klepblad 25 mm
- C compact mechanisme

Optioneel

- Eindschakelaars
- Motorbediening
- Electromagneetbediening
- Coating tegen agressieve stoffen

Bruto verkoopprijzen in Euro

Meerprijs eindschakelaars

WK25 B S2 MO	incl. montage	29
--------------	---------------	----

Meerprijs motoren

WK25 C VPS	incl. montage	342
WK25 C DPS	incl. montage	387
WK25 C VSB	incl. montage	342
WK25 C DSB	incl. montage	387

Artikelnummers op aanvraag

Bestel- en optiecodes

WK	25 C	SO	600x400
Type	<ul style="list-style-type: none"> 25 C klepblad 25 mm testdruk 500 Pa uitvoering handbediend, 70 °C 		
Eindschakelaar	<ul style="list-style-type: none"> SO zonder eindschakelaar S2 eindschakelaar, klepstand open / dicht 		
Model	kanaalafmetingen B x H zie tabel		

WK	25 C	DSB	200x200
Type	<ul style="list-style-type: none"> 25 C klepblad 25 mm testdruk 500 Pa 		
Uitvoering motorbediend	<ul style="list-style-type: none"> VSB Belimo BFL^{24T, 24 V} eindschakelaar klepstand open/dicht, 72 °C alle modellen DSB Belimo BFL^{230T, 230 V} eindschakelaar klepstand open/dicht, 72 °C alle modellen VPS Siemens GNA^{126.1E/T12, 24 V} eindschakelaar klepstand open/dicht, 72 °C alle modellen DPS Siemens GNA^{326.1E/T12, 230 V} eindschakelaar klepstand open/dicht, 72 °C alle modellen 		
Model	kanaalafmetingen B x H: zie tabel		

= voorraadartikel

S02 - Brandkleppen - Solid Air® Climate Solutions

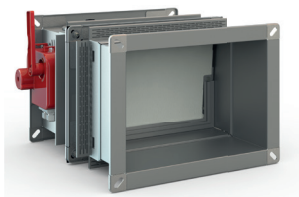
WK45

Brandklep, rechthoekig, klepblad 40 mm

Getest volgens EN 1366-2

Geclassificeerd volgens EN 13501-3

Luchtdicht volgens EN 1751 klasse C



Leverbare typen

W K 45

W brandklep met vlak klepblad
K vierkant of rechthoekig
45 dikte klepblad 40 mm
afdichting

Optioneel

Eindschakelaars
Motorbediening
Electromagneetbediening
Coating tegen agressieve stoffen

Bruto verkoopprijzen in Euro

WK45 B SO MO

Hoogte	Breedte									
	200		250		300		350		400	
	prijs	art. nr.	prijs	art. nr.	prijs	art. nr.	prijs	art. nr.	prijs	art. nr.
200	190	9250002358	195	9250002368	203	9250002378	208	9250002389	215	9250002400
250	194	9250002359	202	9250002369	207	9250002379	214	9250002390	221	9250002401
300	202	9250002360	208	9250002370	214	9250002380	222	9250002391	228	9250002402
350	205	9250002361	212	9250002371	219	9250002381	225	9250002392	234	9250002403
400	210	9250002362	219	9250002372	225	9250002382	234	9250002393	242	9250002404
450	217	9250002363	224	9250002373	232	9250002383	241	9250002394	249	9250002405
500	224	9250002364	232	9250002374	241	9250002384	249	9250002395	259	9250002406
550	229	9250002365	240	9250002375	247	9250002385	257	9250002396	266	9250002407
600	238	9250002366	246	9250002376	254	9250002386	263	9250002397	274	9250002408
650	243	9250002367	251	9250002377	261	9250002387	271	9250002398	281	9250002409
700					269	9250002388	280	9250002399	290	9250002410
750									298	9250002411
800									306	9250002412

Hoogte	Breedte									
	450		500		550		600		650	
	prijs	art. nr.	prijs	art. nr.	prijs	art. nr.	prijs	art. nr.	prijs	art. nr.
200	221	9250002413	227	9250002426	234	9250002439	241	9250002452	246	9250002465
250	227	9250002414	234	9250002427	241	9250002440	247	9250002453	252	9250002466
300	237	9250002415	243	9250002428	249	9250002441	257	9250002454	263	9250002467
350	242	9250002416	248	9250002429	255	9250002442	262	9250002455	269	9250002468
400	249	9250002417	257	9250002430	265	9250002443	272	9250002456	280	9250002469
450	257	9250002418	265	9250002431	273	9250002444	281	9250002457	289	9250002470
500	267	9250002419	275	9250002432	283	9250002445	291	9250002458	299	9250002471
550	274	9250002420	283	9250002433	291	9250002446	301	9250002459	309	9250002472
600	283	9250002421	291	9250002434	301	9250002447	310	9250002460	317	9250002473
650	290	9250002422	299	9250002435	310	9250002448	317	9250002461	332	9250002474
700	299	9250002423	310	9250002436	318	9250002449	333	9250002462	343	9250002475
750	308	9250002424	317	9250002437	333	9250002450	342	9250002463	352	9250002476
800	315	9250002425	329	9250002438	341	9250002451	351	9250002464	360	9250002477

Hoogte	Breedte									
	700		750		800		850		900	
	prijs	art. nr.	prijs	art. nr.	prijs	art. nr.	prijs	art. nr.	prijs	art. nr.
200	251	9250002478	259	9250002491	265	9250002504	267	9250002517	273	9250002530
250	260	9250002479	267	9250002492	273	9250002505	276	9250002518	282	9250002531
300	271	9250002480	277	9250002493	284	9250002506	286	9250002519	293	9250002532
350	276	9250002481	284	9250002494	291	9250002507	298	9250002520	306	9250002533
400	286	9250002482	294	9250002495	303	9250002508	310	9250002521	320	9250002534
450	295	9250002483	306	9250002496	312	9250002509	325	9250002522	332	9250002535
500	308	9250002484	316	9250002497	328	9250002510	336	9250002523	344	9250002536
550	316	9250002485	331	9250002498	338	9250002511	348	9250002524	355	9250002537
600	332	9250002486	341	9250002499	350	9250002512	358	9250002525	368	9250002538
650	341	9250002487	351	9250002500	359	9250002513	369	9250002526	378	9250002539
700	352	9250002488	362	9250002501	372	9250002514	381	9250002527	390	9250002540
750	361	9250002489	372	9250002502	382	9250002515	391	9250002528	402	9250002541
800	371	9250002490	382	9250002503	393	9250002516	402	9250002529	413	9250002542

= voorraadartikel

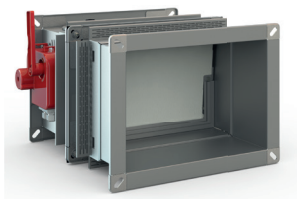
WK45

Brandklep, rechthoekig, klepblad 40 mm

Getest volgens EN 1366-2

Geclassificeerd volgens EN 13501-3

Luchtdicht volgens EN 1751 klasse C



Leverbare typen

W K 45

W brandklep met vlak klepblad
K vierkant of rechthoekig
45 dikte klepblad 40 mm
afdichting

Optioneel

Eindschakelaar
Motorbediening
Electromagneetbediening
Coating tegen agressieve stoffen

Bruto verkoopprijzen in Euro

WK45 B SO MO

Hoogte	Breedte							
	950		1000		1050		1100	
	prijs	art. nr.	prijs	art. nr.	prijs	art. nr.	prijs	art. nr.
200	280	9250002543	285	9250002215	292	9250002228	303	9250002241
250	290	9250002544	295	9250002216	308	9250002229	313	9250002242
300	302	9250002545	312	9250002217	319	9250002230	326	9250002243
350	317	9250002546	325	9250002218	333	9250002231	339	9250002244
400	329	9250002547	337	9250002219	346	9250002232	352	9250002245
450	341	9250002548	349	9250002220	356	9250002233	365	9250002246
500	353	9250002549	361	9250002221	371	9250002234	379	9250002247
550	365	9250002550	373	9250002222	382	9250002235	391	9250002248
600	377	9250002551	385	9250002223	395	9250002236	404	9250002249
650	387	9250002552	398	9250002224	407	9250002237	417	9250002250
700	402	9250002553	411	9250002225	421	9250002238	431	9250002251
750	413	9250002554	422	9250002226	433	9250002239	443	9250002252
800	423	9250002555	435	9250002227	445	9250002240	454	9250002253

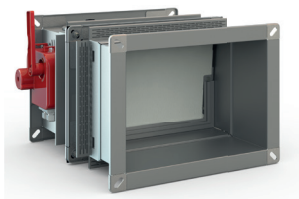
Hoogte	Breedte							
	1150		1200		1250		1300	
	prijs	art. nr.	prijs	art. nr.	prijs	art. nr.	prijs	art. nr.
200	309	9250002254	314	9250002267	319	9250002280	327	9250002293
250	319	9250002255	326	9250002268	333	9250002281	338	9250002294
300	333	9250002256	339	9250002269	347	9250002282	353	9250002295
350	347	9250002257	353	9250002270	360	9250002283	368	9250002296
400	360	9250002258	368	9250002271	374	9250002284	382	9250002297
450	372	9250002259	380	9250002272	387	9250002285	397	9250002298
500	386	9250002260	395	9250002273	403	9250002286	411	9250002299
550	400	9250002261	407	9250002274	417	9250002287	424	9250002300
600	414	9250002262	421	9250002275	431	9250002288	439	9250002301
650	424	9250002263	435	9250002276	443	9250002289	452	9250002302
700	440	9250002264	449	9250002277	459	9250002290	469	9250002303
750	452	9250002265	464	9250002278	472	9250002291	483	9250002304
800	466	9250002266	475	9250002279	486	9250002292	495	9250002305

Hoogte	Breedte							
	1350		1400		1450		1500	
	prijs	art. nr.	prijs	art. nr.	prijs	art. nr.	prijs	art. nr.
200	334	9250002306	339	9250002319	347	9250002332	352	9250002345
250	347	9250002307	353	9250002320	359	9250002333	366	9250002346
300	361	9250002308	369	9250002321	376	9250002334	381	9250002347
350	377	9250002309	383	9250002322	390	9250002335	398	9250002348
400	391	9250002310	399	9250002323	406	9250002336	414	9250002349
450	405	9250002311	414	9250002324	420	9250002337	428	9250002350
500	421	9250002312	430	9250002325	438	9250002338	446	9250002351
550	436	9250002313	443	9250002326	451	9250002339	460	9250002352
600	450	9250002314	458	9250002327	468	9250002340	476	9250002353
650	465	9250002315	473	9250002328	483	9250002341	491	9250002354
700	481	9250002316	489	9250002329	499	9250002342	508	9250002355
750	493	9250002317	504	9250002330	513	9250002343	522	9250002356
800	508	9250002318	518	9250002331	529	9250002344	538	9250002357

 = voorraadartikel

S02 - Brandkleppen - Solid Air® Climate Solutions

WK45



Brandklep, rechthoekig, klepblad 40 mm

Getest volgens EN 1366-2

Geclassificeerd volgens EN 13501-3

Luchtdicht volgens EN 1751 klasse C

Leverbare typen

WK 45

- W brandklep met vlak klepblad
- K vierkant of rechthoekig
- 45 dikte klepblad 40 mm afdichting

Optioneel

- Eindschakelaar
- Motorbediening
- Electromagneetbediening
- Coating tegen agressieve stoffen

Bruto verkoopprijzen in Euro

Meerprijzen eindschakelaars

WK45 B S2 MO	incl. montage	30
--------------	---------------	----

Meerprijzen motoren

WK45 VMB	incl. montage	320
WK45 DMB	incl. montage	366
WK45 VGB	incl. montage	486
WK45 DGB	incl. montage	502
WK45 VPS	incl. montage	327
WK45 DPS	incl. montage	369
WK45 VGS	incl. montage	496
WK45 DGS	incl. montage	510

Artikelnummers op aanvraag

Bestel- en optiecodes

WK 45		SO	1400x600
Type	45 klepblad 40 mm testdruk 500 Pa uitvoering handbediend, 70 °C		
Eindschakelaar	SO zonder eindschakelaar S2 eindschakelaar, klepstand open / dicht		
Model	kanaalafmetingen B x H zie tabel		

WK 25	VMB		1000x600
Type	45 klepblad 40 mm testdruk 500 Pa		
Uitvoering motorbediend	VMB Belimo BFN 24T, 24V eindschakelaar klepstand open / dicht, 72 °C, B x H < 0,8 m ² DMB Belimo BFN 230T, 230V eindschakelaar klepstand open / dicht, 72 °C, B x H < 0,8 m ² VGB Belimo BF 24T, 24V eindschakelaar klepstand open / dicht, 72 °C, B x H ≥ 0,8 m ² DGB Belimo BF 230T, 230V eindschakelaar klepstand open / dicht, 72 °C, B x H ≥ 0,8 m ² VPS Siemens GNA 126.1E/T12, 24V, eindschakelaar klepstand open / dicht, 72 °C, B x H < 0,8 m ² DPS Siemens GNA 326.1E/T12, 230V, eindschakelaar klepstand open / dicht, 72 °C, B x H < 0,8 m ² VGS Siemens GGA 126.1E/T12, 24V, eindschakelaar klepstand open / dicht, 72 °C, B x H ≥ 0,8 m ² DGS Siemens GGA 326.1E/T12, 230V, eindschakelaar klepstand open / dicht, 72 °C, B x H ≥ 0,8 m ²		
Model	kanaalafmetingen B x H zie tabel		

Electromagnetische bediening: prijzen op aanvraag.

= voorraadartikel



KBRI

Brandklepelement

Getest volgens EN 1366-2

Geclassificeerd volgens EN 13501-3

Vlakke klep

Leverbare typen

KBRI-P

- K klep
- B brandklep
- R rond
- I inbouw in spiralobuis

- Accessoires

- A met kunststof afzuigrozet
- D zonder afzuigrozet

- Uitvoering

- P 2-zijdig getest

Enkelzijdig geteste uitvoeringen zijn leverbaar, uitvoeringen en prijzen op aanvraag.

Bruto verkoopprijzen in Euro

Type	Model							
	100		125		160		200	
	prijs	art. nr.	prijs	art. nr.	prijs	art. nr.	prijs	art. nr.
KBRI DP	41	9250000008	48	9250000009	55	9250000010	64	9250000011
KBRI AP	60	9250000034	68	9250000035	75	9250000036	99	9250000037

 = voorraadartikel

V11 - Afzuigventiel met smeltveiligheid - Velu

Afzuigventielen met smeltveiligheid, incl. montagebus, staal		
Ventiel	prijs	art. nr.
KSO-F 100	30	5200000022
KSO-F 125	34	5200000023
KSO-F 150	38	5200000024
KSO-F 160	38	5200000025
KSO-F 200	46	5200000026



 = voorraadartikel